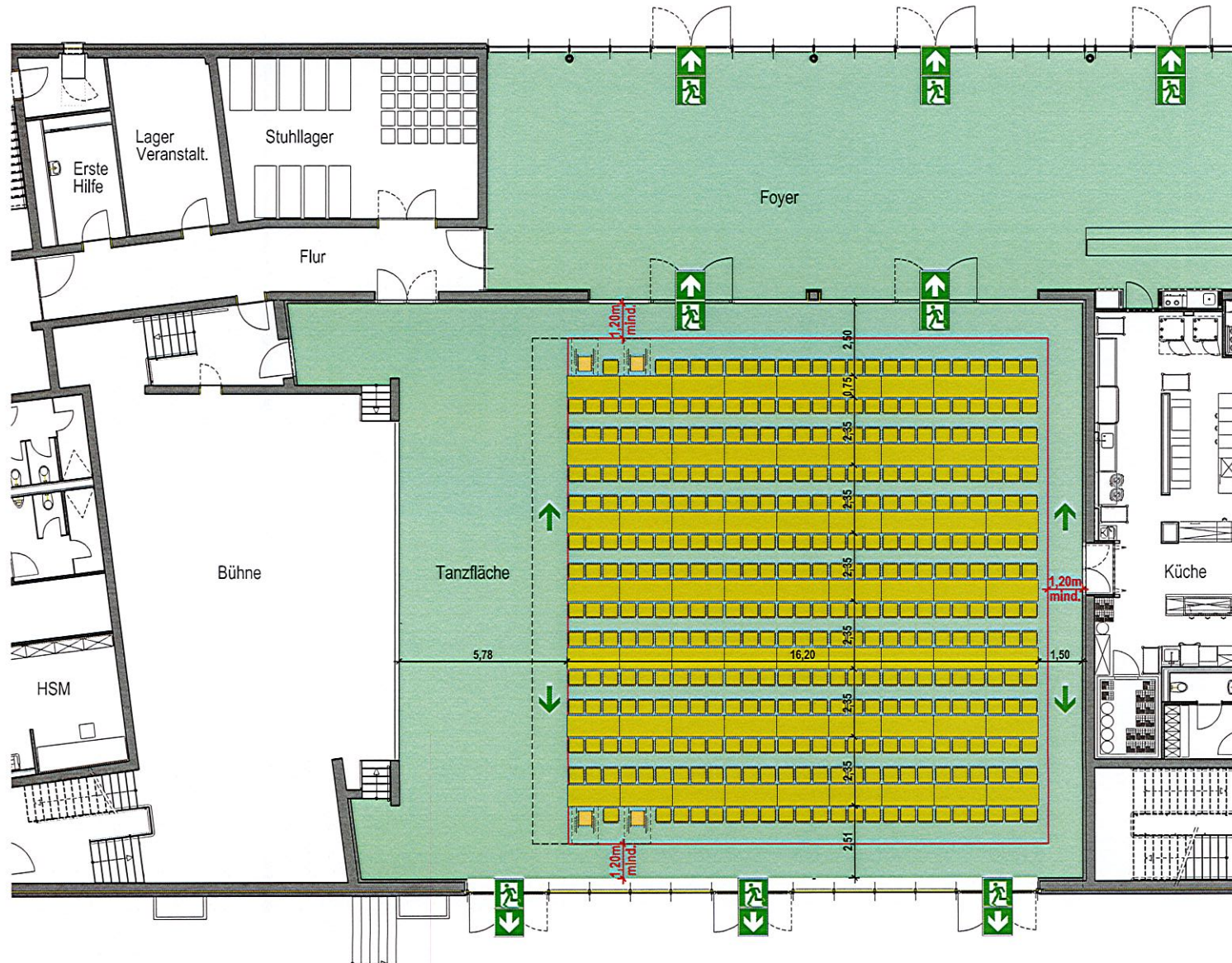


BESTUHLUNGSPLAN



LEGENDE:

-  NOTAUSGANG / RICHTUNGSANGABE
-  RETTUNGSWEG
-  FLUCHTRICHTUNG

STADTHALLE TISCHBESTUHLUNG MIT TANZFLÄCHE nach Versammlungsstättenverordnung

374 Sitzplätze
inkl. Berücksichtigung 4 Rollstuhlbewerber
(1 Rollstuhlfahrer = 2 Sitzplätze)

Max. 10 m Lauflänge zu einem Gang
Mind. 1,50 m Abstand der Tische

<p>Objekt: Rathaus Neue Mitte STADTHALLE</p> <p>71686 Remsek</p> <p>Etage: ERDGESCHOSS</p>	<p>B E N Z I </p> <p><small>Branchenübergreifende Dienstleistungen mbH & Co. KG</small></p> <p><small>Plan-#Revisors-Nr.: S_01_03</small></p> <p><small>Stand: Februar 2022</small></p>
---	---